

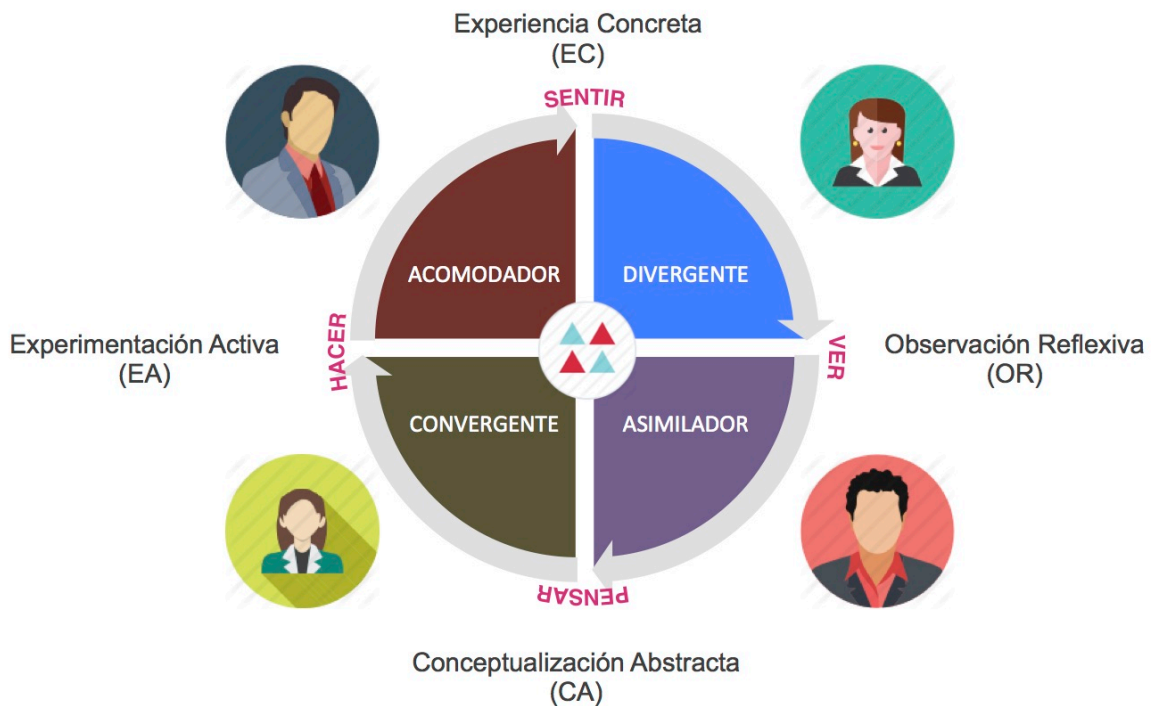


## TEST DE KOLB: “ESTILOS DE APRENDIZAJE”

Este test permite identificar tu **estilo de aprendizaje** diferenciando e identificando la forma en que **procesas la información**.

Tenemos la sensación de que las personas aprendemos de diferentes maneras de acuerdo a nuestro estilo predominante. Este test te permitirá comprender tu "estilo de Aprendizaje" y también a entender:

- Cómo haces tu selección de carrera
- Cómo resuelves los problemas
- Cómo defines metas
- Cómo te desenvuelves en situaciones nuevas
- Cómo trabajas siendo parte de un equipo
- Cómo diriges a otros





## INSTRUCCIONES

El test de Estilos de Aprendizaje describe la forma en que aprendes a afrontar las ideas y situaciones diarias de tu vida.

Consta de 12 frases (ítem) con cuatro terminaciones (columnas). Jerarquiza las terminaciones de cada frase de acuerdo a cómo piensas que se asemejan más a lo que haces cuando **aprendes algo**, siendo “4” la que mejor describa tu aprender, “3” la que sigue... hasta llegas al “1”. Asegúrate de jerarquizar TODAS las terminaciones para cada a frase. No puedes asignar, en una oración, el mismo número a dos o más terminaciones.

ÍTEM	A	B	C	D
Quando Aprendo:	Prefiero valerme de mis sensaciones y sentimientos	Prefiero mirar y atender	Prefiero pensar en las ideas	Prefiero hacer cosas
Aprendo mejor cuando:	Confío en mis corazonadas y sentimientos	Atiendo y observo cuidadosamente	Confío en mis pensamientos lógicos	Trabajo duramente para que las cosas queden realizadas
Quando estoy aprendiendo:	Tengo sentimientos y reacciones fuertes	Soy reservado y tranquilo	Busco razonar sobre las cosas que están sucediendo	Me siento responsable de las cosas
Aprendo a través de:	Sentimientos	Observaciones	Razonamientos	Acciones
Quando aprendo:	Estoy abierto a nuevas experiencias	Tomo en cuenta todos los aspectos relacionados	Prefiero analizar las cosas dividiéndolas en sus partes componentes	Prefiero hacer las cosas directamente
Quando estoy	Soy una persona intuitiva	Soy una persona observadora	Soy una persona lógica	Soy una persona activa



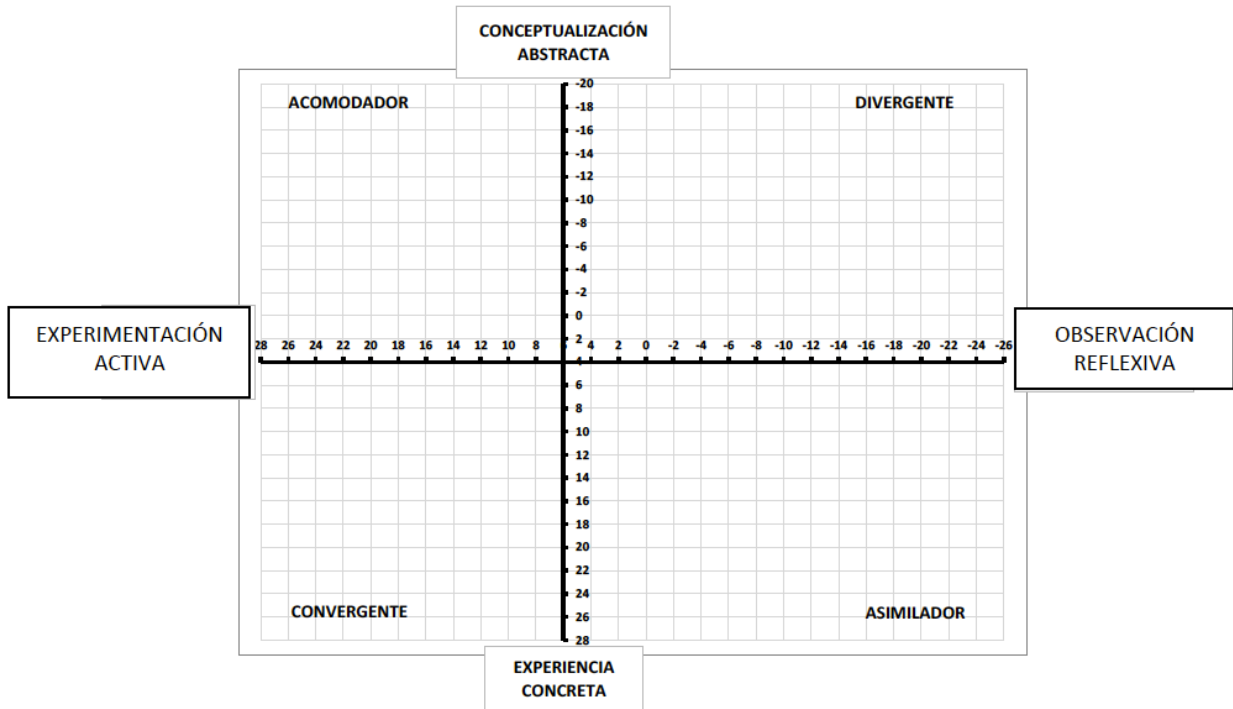
aprendiendo:				
Aprendo mejor a través de:	Las relaciones con mis compañeros	La observación	Teorías racionales	La práctica de los temas tratados
Cuando aprendo:	Me siento involucrado en los temas tratados	Me tomo mi tiempo antes de actuar	Prefiero las teorías y las ideas	Prefiero ver los resultados a través de mi propio trabajo
Aprendo mejor cuando:	Me baso en mis intuiciones y sentimientos	Me baso en observaciones personales	Tomo en cuenta mis propias ideas sobre el tema	Pruebo personalmente la tarea
Cuando estoy aprendiendo:	Soy una persona abierta	Soy una persona reservada	Soy una persona racional	Soy una persona responsable
Cuando aprendo:	Me involucro	Prefiero observar	Prefiero evaluar las cosas	Prefiero asumir una actitud activa
Aprendo mejor cuando:	Soy receptivo y de mente abierta	Soy cuidadoso	Analizo las ideas	Soy práctico
Suma de cada columna	<b>A:</b>	<b>B:</b>	<b>C:</b>	<b>D:</b>

Luego, completa el siguiente cuadro con la suma de las columnas. Realiza el cálculo según se indica para llegar a identificar “X” e “Y” en el gráfico que sigue. Nota que el gráfico es atípico, pues los números negativos se encuentran a la derecha, en el eje “X” o del *Procesamiento*; o hacia arriba en el eje “Y” o de la *Percepción*. La intersección entre ambos ejes no ocurre en el punto (0,0) tradicional.

D	(MENOS)	B	=	X
	-			
C	(MENOS)	A	=	Y



	-		
--	---	--	--



A continuación se describe el estilo de aprendizaje según el cuadrante que resultó de las respuestas en el test.

**ESTILO DE APRENDIZAJE CONVERGENTE**

Su punto más fuerte reside en la aplicación práctica de las ideas. Esta persona se desempeña mejor en las pruebas que requieren una sola respuesta o solución concreta para una pregunta o problema. Organiza sus conocimientos de manera que se pueda concretar en resolver problemas usando razonamiento hipotético deductivo. Estas personas se orientan más a las cosas que a las personas. Tienden a tener menos intereses por la materia física y se orientan a la especialización científica.

<b>CARACTERÍSTICAS DEL CONVERGENTE</b>	<b>ESTRATEGIAS METODOLÓGICAS QUE PREFIERE</b>
--	---



<ul style="list-style-type: none"> <li>• Práctico.</li> <li>• Transfiere lo aprendido.</li> <li>• Se involucra en experiencias nuevas.</li> <li>• Entra fácilmente en materia.</li> <li>• Hábil para captar.</li> <li>• Va a la solución de problemas.</li> <li>• Es eficiente en la aplicación de la teoría.</li> </ul>	<ul style="list-style-type: none"> <li>• Actividades manuales.</li> <li>• Proyectos prácticos.</li> <li>• Hacer gráficos y mapas.</li> <li>• Clasificar información.</li> <li>• Ejercicios de memorización.</li> <li>• Resolución de problemas prácticos.</li> <li>• Demostraciones prácticas.</li> </ul>
--	---

### ESTILO DE APRENDIZAJE DIVERGENTE

Se desempeña mejor en cosas concretas (EC) y la observación reflexiva (OR). Su punto más fuerte es la capacidad imaginativa. Se destaca porque tiende a considerar situaciones concretas desde muchas perspectivas. Se califica este estilo como “divergente” porque es una persona que funciona bien en situaciones que exigen producción de ideas (como en la “lluvia de ideas”).

CARACTERÍSTICAS DEL DIVERGENTE	ESTRATEGIAS METODOLÓGICAS QUE PREFIERE
<ul style="list-style-type: none"> <li>• Kinestésico, aprende con el movimiento.</li> <li>• Experimental, reproduce lo aprendido.</li> <li>• Flexible, se acomoda hasta lograr aprender.</li> <li>• Creativo, tiene propuestas originales.</li> <li>• Informal, rompe las normas tradicionales.</li> </ul>	<ul style="list-style-type: none"> <li>• Lluvia de ideas.</li> <li>• Ejercicios de simulación.</li> <li>• Proponer nuevos enfoques a un problema</li> <li>• Predecir resultados.</li> <li>• Emplear analogías.</li> <li>• Realizar experimentos.</li> <li>• Construir mapas conceptuales.</li> <li>• Resolver puzzles.</li> <li>• Ensamblar rompecabezas.</li> <li>• Adivinar acertijos.</li> </ul>

### ESTILO DE APRENDIZAJE ASIMILADOR

Predomina en esta persona la conceptualización abstracta (CA) y la observación reflexiva (OR). Su punto más fuerte lo tiene en la capacidad de crear modelos teóricos. Se caracteriza por un razonamiento inductivo y poder juntar observaciones dispares en una explicación integral. Se interesa menos por las personas que por los conceptos abstractos, y dentro de éstos prefiere lo teórico a la aplicación práctica. Suele ser un científico o un investigador.

CARACTERÍSTICAS DEL ASIMILADOR	ESTRATEGIAS METODOLÓGICAS PREFERIDAS
<ul style="list-style-type: none"> <li>• Reflexivo, razona lo aprendido.</li> <li>• Analítico (descompone el mensaje en sus elementos constituyentes).</li> <li>• Organizado, metódico y sistemático.</li> <li>• Estudioso, se concentra en el aprender.</li> <li>• Lógico, riguroso en el razonamiento.</li> </ul>	<ul style="list-style-type: none"> <li>• Utilizar informes escritos.</li> <li>• Investigaciones sobre la materia.</li> <li>• Hacerlo tomar apuntes.</li> <li>• Participar en debates.</li> <li>• Asistir a conferencias.</li> <li>• Encomendarle lectura de textos.</li> </ul>



<ul style="list-style-type: none"> <li>• Racional, sólo considera verdad lo que su razón puede explicar.</li> <li>• Secuencial, tiende al razonamiento deductivo.</li> </ul>	<ul style="list-style-type: none"> <li>• Ordenar datos de una investigación.</li> </ul>
--	---

### ESTILO DE APRENDIZAJE ACOMODADOR

Se desempeña mejor en la experiencia concreta (EC) y la experimentación activa (EA). Su punto más fuerte reside en hacer cosas e involucrarse en experiencias nuevas. Suele arriesgarse más que las personas de los otros tres estilos de aprendizaje. Se lo llama “acomodador” porque se destaca en situaciones donde hay que adaptarse a circunstancias inmediatas específicas. Es pragmático, en el sentido de descartar una teoría sobre lo que hay que hacer, si ésta no se aviene con los “hechos”. El acomodador se siente cómodo con las personas, aunque a veces se impacienta y es “atropellador”. Este tipo suele encontrarse dedicado a la política, a la docencia, a actividades técnicas o prácticas, como los negocios.

CARACTERÍSTICAS DEL ACOMODADOR	ESTRATEGIAS METODOLÓGICAS QUE PREFIERE
<ul style="list-style-type: none"> <li>• Intuitivo, anticipa soluciones.</li> <li>• Observador, atento a los detalles.</li> <li>• Relacionador, enlaza los diversos contenidos.</li> <li>• Imaginativo, grafica mentalmente.</li> <li>• Dramático, vivencia los contenidos.</li> <li>• Emocional, el entorno es determinante.</li> </ul>	<ul style="list-style-type: none"> <li>• Trabajos grupales.</li> <li>• Ejercicios de imaginación.</li> <li>• Trabajo de expresión artística.</li> <li>• Lectura de trozos cortos.</li> <li>• Discusión socializada.</li> <li>• Composiciones sobre temas puntuales.</li> <li>• Gráficos ilustrativos sobre los contenidos.</li> <li>• Actividades de periodismo, entrevistas.</li> <li>• Elaborar metáforas sobre contenidos.</li> <li>• Hacerle utilizar el ensayo y error.</li> </ul>

Para aprender debes pasar por las cuatro etapas del ciclo de KOLB: Observación Reflexiva, Conceptualización abstracta, Experimentación Activa y Experiencia Concreta. No importa por dónde empieces, siempre que termines el ciclo y lo realices al menos 3 veces.



## LAS CUATRO ETAPAS DEL CICLO DE APRENDIZAJE DE KOLB

### (E.C.) EXPERIENCIA CONCRETA

Esta etapa del ciclo de aprendizaje enfatiza un involucramiento personal con la gente en las situaciones diarias. En esta etapa usted tiende a apoyarse más en sus sentimientos y menos de un enfoque sistemático a los problemas y situaciones. En una situación de aprendizaje usted se apoyará en su habilidad de ser de mente abierta y adaptable al cambio.

- Aprendiendo a través de los sentimientos.
- Aprendiendo a través de experiencias específicas.
- Relacionándote con la gente.
- Siendo sensitivo a los sentimientos y a la gente.

### (O.R.) OBSERVACIÓN REFLEXIVA

En esta etapa del ciclo de aprendizaje, la gente interpreta ideas y situaciones desde diferentes puntos de vista. En una situación de aprendizaje usted se apoyará en su paciencia, objetividad y juicio cuidadoso, pero no necesariamente tomará alguna acción. Usted aprende a través de observar y escuchar.

- Observando cuidadosamente antes de hacer juicios.
- Viendo las cosas desde diferentes perspectivas.
- Buscando el significado de las cosas.



### (C.A.) CONCEPTUALIZACIÓN ABSTRACTA

En esta etapa el aprendizaje consiste en usar la lógica y las ideas en lugar de los sentimientos para entender los problemas y situaciones. Típicamente usted se apoyará en una planeación sistemática y el desarrollo de teorías e ideas para resolver problemas:

- Aprendiendo a través del pensamiento.
- Analizando lógicamente las ideas.
- Planeando sistemáticamente.
- Actuando sobre una interpretación intelectual de la situación.

### (E.A.) EXPERIMENTACIÓN ACTIVA

El aprendizaje en esta etapa se realiza en una forma activa, experimentando, influenciando o cambiando situaciones. Usted tomará un enfoque práctico y se preocupará sobre qué es lo que realmente funciona en lugar de simplemente observar la situación. Usted le da valor a que las cosas se hagan y ver los resultados de su influencia y energía:

- Aprendiendo a través de la acción.
- Habilidad para hacer las cosas.
- Tomando riesgos.
- Influenciando a la gente a través de la acción.

Características de los estudiantes según su estilo de aprendizaje:

CARACTERÍSTICAS DEL ESTUDIANTE			
CONVERGENTE	DIVERGENTE	ASIMILADOR	ACOMODADOR
Pragmático	Sociable	Poco sociable	Sociable
Racional	Sintetiza bien	Sintetiza bien	Organizado
Analítico	Genera ideas	Genera modelos	Acepta retos
Organizado	Soñador	Reflexivo	Impulsivo
Buen discriminador	Valora la comprensión	Pensador abstracto	Busca objetivos
Orientado a la tarea	Orientado a las personas	Orientado a la reflexión	Orientado a la acción
Disfruta aspectos técnicos	Espontáneo	Disfruta la teoría	Dependiente de los demás
Gusta de la experimentación	Disfruta el descubrimiento	Disfruta hacer teoría	Poca habilidad analítica
Es poco empático	Empático	Poco empático	Empático





Hermético	Abierto	Hermético	Abierto
Poco imaginativo	Muy imaginativo	Disfruta el diseño	Asistemático
Buen líder	Emocional	Planificador	Espontáneo
Insensible	Flexible	Poco sensible	Flexible
Deductivo	Intuitivo	Investigador	Comprometido

Entonces, según tu estilo de aprendizaje completa la siguiente tabla:

Yo:	
Según los resultados del tests KOLB, soy...	
y por lo tanto, al estudiar...	
Debo...	